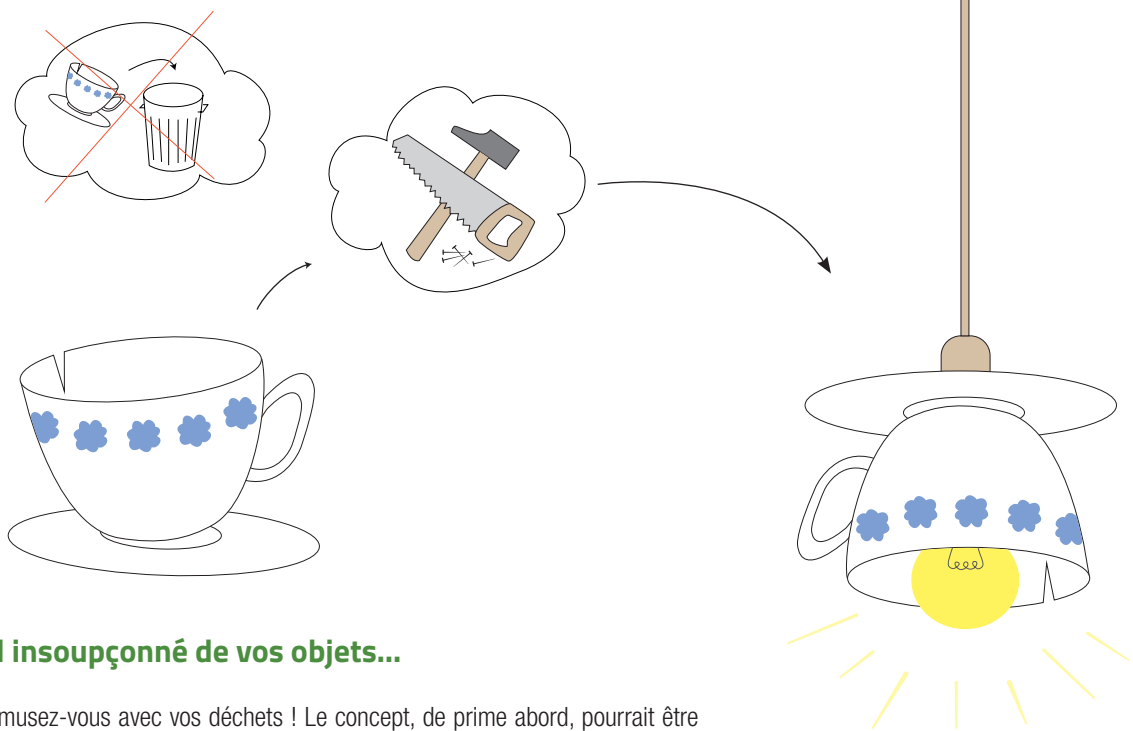




## Up up Upcycling !

La Minute prévention vous présente ces gestes quotidiens qui préservent la planète, pour agir en conscience et faire la différence ! C'est une Minute soucieuse du devenir des déchets : tri, recyclage, lutte contre le gaspillage. Elle donne des clés de compréhension, des repères et des solutions pour, ensemble, réduire nos déchets.



### Le potentiel insoupçonné de vos objets...

Soyez créatifs, amusez-vous avec vos déchets ! Le concept, de prime abord, pourrait être rebutant... il se révèle, tout au contraire, une source inépuisable d'inspiration pour tout bricoleur, chineur et/ou passionné de déco qui se respecte. La tendance est à l'upcycling, ou « surcyclage » en français, qui consiste à donner une vie nouvelle à des objets délaissés dans leur usage premier. Ce que vous pensiez mettre au rebut peut devenir, avec un peu d'imagination et d'ingéniosité, un objet design, artistique... et pourquoi pas « cadeau », à moindre frais, pour les fêtes ! Il ne faut, quelquefois, que quelques coups de pinceaux et un tour de vis pour faire merveille. Transformer des bocaux en lampe déco, des palettes ou cagettes à légumes en mobilier de salon, des pneus de vélos en encadrement de miroirs ou bien encore des cuillères à café en poignées de commode. Idées et tutoriels auxquels vous référez ne manquent pas sur le web, y compris pour réaliser des objets simplissimes, ludiques, drôles et surtout uniques ! Un non-conformisme sympathique et bienvenu dans nos intérieurs qui signifie beaucoup en termes de développement durable. Non seulement vous donnez une valeur nouvelle et augmentée à vos objets, mais vous évitez de produire de nouveaux déchets.

Si décidément vous n'avez pas la fibre artistique, faites le bon choix : réparez vos objets avec l'aide des Repair Café, échangez-les, vendez-les ou déposez ces objets encore en bon état dans les points-réemploi Foyer Audois des déchèteries de l'agglomération ou auprès d'autres associations solidaires et caritatives de votre choix.

Dates des prochains Repair Café (ateliers participatifs et gratuits de réparation de vos petits appareils électroménagers et vêtements abîmés) sur [rcaube.fr](http://rcaube.fr). Adresses et horaires d'ouverture des déchèteries sur [troyes-champagne-metropole.fr](http://troyes-champagne-metropole.fr).



## Les principaux logos de nos emballages et ce qu'ils nous disent...

La Minute prévention vous présente ces gestes quotidiens qui préservent la planète, pour agir en conscience et faire la différence ! C'est une Minute soucieuse du devenir des déchets : tri, recyclage, lutte contre le gaspillage. Elle donne des clés de compréhension, des repères et des solutions pour, ensemble, réduire nos déchets.

**TIDYMAN** est présent sur nombre d'emballages en plastique, carton, et sur les papiers du type flyer publicitaire, qui sont susceptibles de « déambuler » dans la rue, dans votre sac ou dans votre main. Il engage à jeter les déchets dans une poubelle pour éviter qu'ils n'atterrissent sur la voie publique et ne polluent l'environnement.



### **BOUCLE DE MOBIUS**

Il est présent sur la grande majorité des emballages. Il signale que le produit a été fabriqué à partir de matériaux recyclés ou recyclables.

**POINT VERT** permet d'identifier les entreprises partenaires d'une démarche environnementale qui participent financièrement à la collecte, au tri et au recyclage des emballages. Pour autant, les emballages qui comportent ce logo ne sont pas tous recyclables.

**TRIMAN** concerne l'ensemble des déchets recyclables et non recyclables. Il est accompagné d'un texte qui donne la consigne de tri (ordures ménagères ou sac/bac jaune).

Dans le respect des consignes, les gestes de tri sont autant d'actes engagés pour la planète. Chaque jour renouvelés et mis bout-à-bout, ils ont pour effet bénéfique le développement des filières de recyclage et la réduction des déchets.



## L'économie circulaire

La Minute prévention vous présente ces gestes quotidiens qui préservent la planète, pour agir en conscience et faire la différence ! C'est une minute soucieuse du devenir des déchets : tri, recyclage, lutte contre le gaspillage. Elle donne des clés de compréhension, des repères et des solutions pour, ensemble, réduire nos déchets.

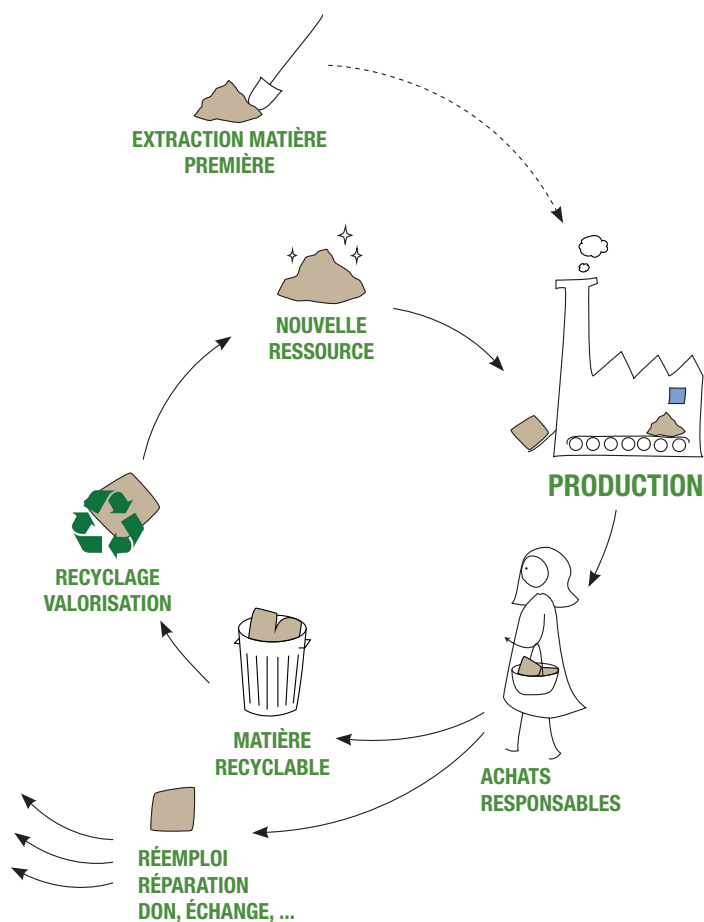
C'est un modèle d'économie vertueux et citoyen qui consiste à donner une deuxième vie à un objet pour éviter qu'il ne devienne un déchet. Donner, échanger, réparer, transformer ou revendre les objets dont on n'a plus l'utilité, plutôt que « jeter ». En bref, privilégier « la récup » ! Quelles que soient leurs motivations, ces gestes ont de multiples bienfaits : changer nos modes de consommation, réduire nos déchets, faire émerger de nouvelles filières de traitement des matériaux recyclables, mobiliser associations et bénévoles, favoriser l'insertion professionnelle des personnes en difficulté...

### Troyes Champagne Métropole vous accompagne.

- Des points-réemploi** du Foyer Auboïs sont présents dans 5 des 7 déchèteries de l'agglomération (hors Bucey-en-Othe et Vauchassis). En y déposant les objets dont vous ne voulez plus (bibelots, petit électroménager, petit mobilier... encore en bon état), vous faites un geste écologique et solidaire. Adresses et horaires d'ouverture des déchèteries sur [troyes-champagne-metropole.fr](http://troyes-champagne-metropole.fr)
- En déposant vos vêtements et textiles encore viables ou défraîchis dans l'une des **74 bornes Relais** de l'agglomération, vous contribuez à la création d'emplois d'insertion dans le domaine de la collecte, du tri et de la valorisation des textiles. [lerelais.org](http://lerelais.org) / 03 25 75 93 00.

**Le Vestiaire Baltet**, géré par le Centre Municipal d'Action Sociale de la Ville de Troyes, reçoit également les dons de vêtements en bon état pour les redistribuer gratuitement aux Troyens bénéficiaires, sous conditions de résidence et de ressources. Vestiaire Baltet : 59, bd du 14-Juillet / CMAS - Espace Audiffred : 03 25 70 47 73.

- Des ateliers participatifs** et gratuits de réparation de vos petits appareils électroménagers et vêtements abîmés sont régulièrement proposés dans l'agglomération par l'association Repair Café, notamment dans le cadre de l'Agenda 21 de Troyes Champagne Métropole. Programmes de l'Agenda 21 sur [troyes-champagne-metropole.fr](http://troyes-champagne-metropole.fr) et des ateliers Repair Café sur [rcaube.fr](http://rcaube.fr).

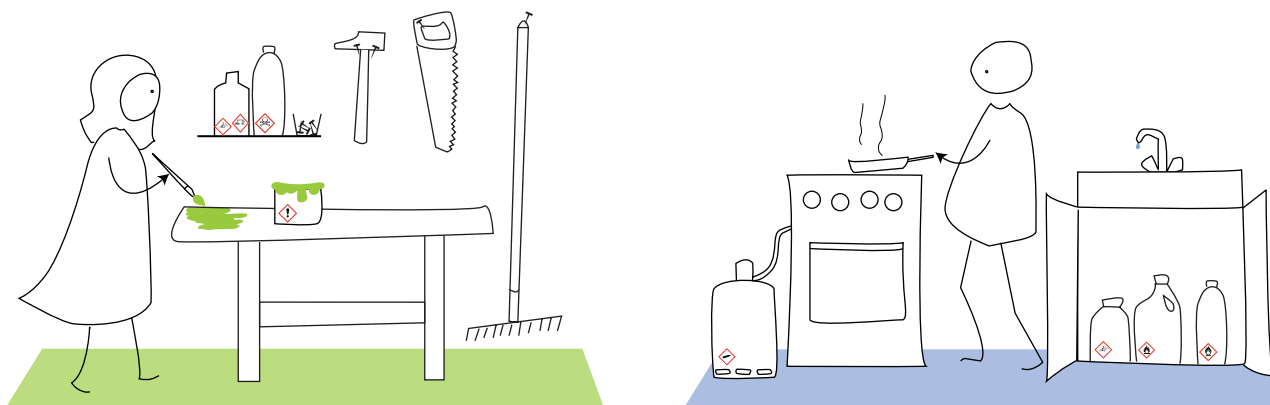


«L'économie circulaire désigne un modèle économique dont l'objectif est de produire des biens et des services de manière durable, en limitant la consommation et les gaspillages de ressources (matières premières, eau, énergie) ainsi que la production des déchets. Il s'agit de rompre avec le modèle de l'économie linéaire (extraire, fabriquer, consommer, jeter) pour un modèle économique circulaire.» (Source : Ministère de la Transition écologique et solidaire / [ecologique-solidaire.gouv.fr](http://ecologique-solidaire.gouv.fr)).



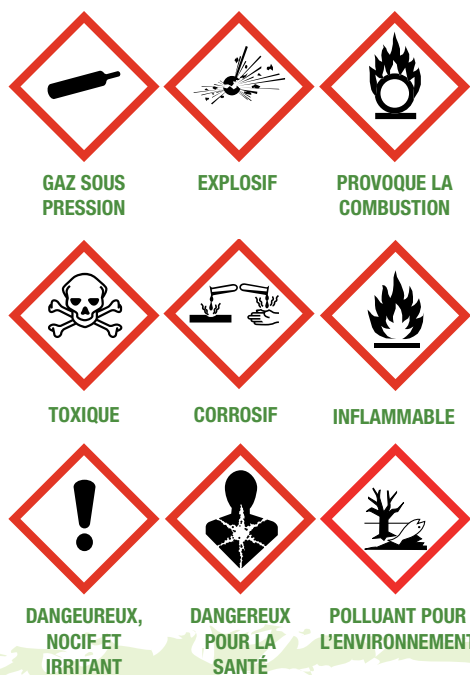
## Les produits dangereux

La Minute prévention vous présente ces gestes quotidiens qui préservent la planète, pour agir en conscience et faire la différence ! C'est une minute soucieuse du devenir des déchets : tri, recyclage, lutte contre le gaspillage. Elle donne des clés de compréhension, des repères et des solutions pour, ensemble, réduire nos déchets.



### En terrain miné...

Détenir des produits chimiques\* à la maison finit par devenir anodin, et pourtant ! Ils peuvent être cause d'accidents graves pour la santé de l'Homme et la Nature s'ils sont mal employés - oubliés à proximité d'une source chaude ou à portée des enfants... -, et s'ils finissent leur parcours dans la poubelle des déchets ménagers ou dans les canalisations. Mieux vaut leur préférer des produits naturels ou « verts » (signalés sur l'étiquette comme étant sans risque pour la santé et l'environnement). À défaut de complètement remplacer ces produits, leur devenir s'écrit à la déchèterie.



### ... Direction vos déchèteries

Même vide, tout contenant d'un produit dangereux doit être déposé dans l'une des sept déchèteries de l'agglomération. Des containers spécifiques leur sont dédiés ; l'agent d'accueil des déchèteries oriente votre geste avant de procéder à un premier tri et au conditionnement de ces déchets. De là, l'éco-organisme Eco DDS et l'agence locale de l'entreprise COVED, spécialisés dans le traitement des produits chimiques, prennent le relais. Au terme de ce parcours, les produits chimiques sont soit recyclés, soit éliminés dans des conditions respectueuses de l'environnement. Décontaminées, les matières plastique et métallique des contenants sont également recyclées. En déposant vos déchets dangereux dans les déchèteries, vous contribuez à préserver le Vivant.

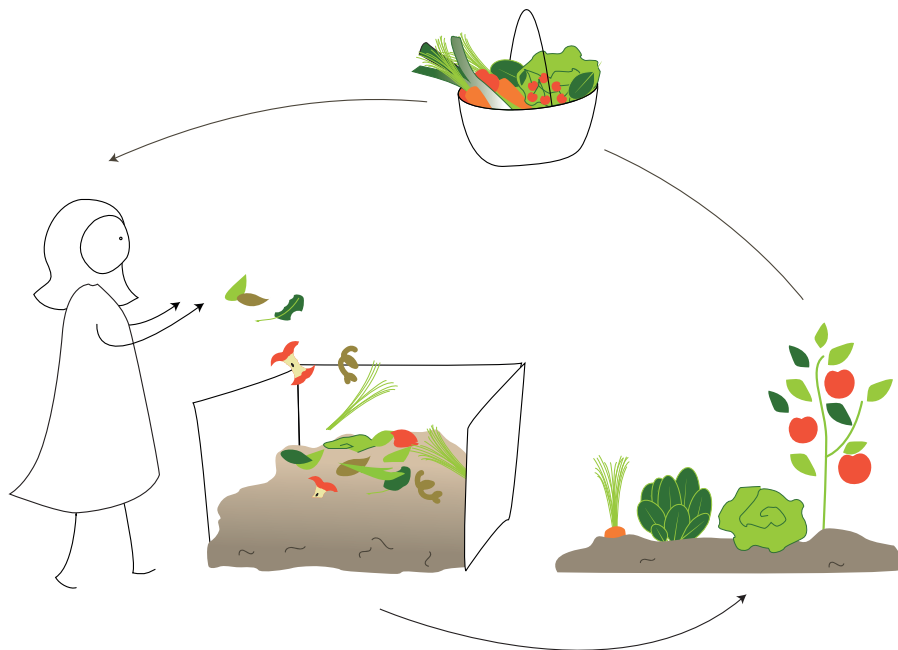
**Adresses et horaires d'ouverture de vos déchèteries sur [troyes-champagne-metropole.fr](http://troyes-champagne-metropole.fr).**

\* Ce sont les produits de bricolage, de jardinage, d'entretien des maisons, piscines et véhicules, de chauffage, cheminée et barbecue. Plus d'infos sur [www.ecodds.com](http://www.ecodds.com)



## Le compostage

La Minute prévention vous présente ces gestes quotidiens qui préservent la planète, pour agir en conscience et faire la différence ! C'est une minute soucieuse du devenir des déchets : tri, recyclage, lutte contre le gaspillage. Elle donne des clés de compréhension, des repères et des solutions pour, ensemble, réduire nos déchets.



### Transformer ses bio-déchets en or vert

Composter, c'est recycler ses bio-déchets : déchets verts du jardin (brindilles, feuilles, tontes, *etc.*) et de la cuisine (épluchures de fruits et légumes, marc de café, sachets de thé sans agrafe...). C'est aussi éviter qu'ils ne finissent enfouis sous terre ou brûlés avec les restes de sa poubelle d'ordures ménagères. Pour ce faire, trois options existent : adopter un composteur individuel\* ou définir une zone de dépôt dans un coin de son jardin ; faire usage des composteurs collectifs qui se développent aujourd'hui dans l'agglomération ; se rendre dans les déchèteries pour y déposer ses déchets verts du jardin (uniquement). Après 10 mois, et à l'issue d'un processus de transformation 100 % naturel de vos déchets organiques, le compost obtenu servira à nourrir la terre de vos jardinières, potager, massifs, ou, dans le cas où vous déposez vos déchets verts dans les déchèteries, à fertiliser les terres agricoles de l'agglomération.

### Jardiner au naturel

Ce qui fait «compost», c'est le mélange 50/50 de matières sèches (broyat, feuilles mortes, paille, *etc.*) et humides (épluchures, petits restes alimentaires...) qu'il convient de brasser de temps en temps. Après cela, le travail de fermentation se fait tout seul ou presque... grâce aux champignons microscopiques, bactéries, insectes et vers qui se développent dans la matière organique et s'en nourrissent. À l'arrivée, vous obtenez un compost sain et qualitatif, à l'odeur boisée, que vous pourrez utiliser en paillage ou mélangé à la terre. Ses bienfaits : c'est un fertilisant, il protège contre le soleil et le vent, il évite le tassement de la terre par la pluie et régule la température.

\* Composteur en bois vendu en ligne sur [troyes-champagne-metropole.fr](http://troyes-champagne-metropole.fr) (habiter-vivre/gérer-mes-déchets/compostage), 28€. Guide du compostage téléchargeable gratuitement.



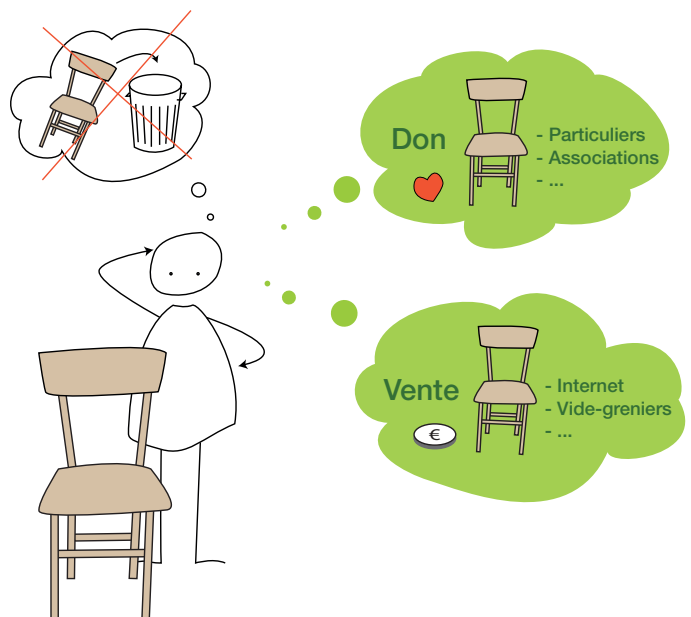
## Réemploi et réutilisation

La Minute prévention vous présente ces gestes quotidiens qui préservent la planète, pour agir en conscience et faire la différence ! C'est une minute soucieuse du devenir des déchets : tri, recyclage, lutte contre le gaspillage. Elle donne des clés de compréhension, des repères et des solutions pour, ensemble, réduire nos déchets.

### C'est au choix...

Dans le cas du réemploi, votre objet poursuit une deuxième vie, identique à la première ; dans le cas de la réutilisation, il se métamorphose entre des mains ingénieuses... Dans tous les cas, votre initiative est gagnante pour la planète et prouve que le déchet n'est pas une fatalité ! Pour accompagner votre geste :

- **Des points-réemploi** du Foyer Auboïs sont présents dans 5 des 7 déchèteries de l'agglomération (hors Bucey-en-Othe et Vauchassis). En y déposant les objets dont vous ne voulez plus (bibelots, petit électroménager, petit mobilier... encore en bon état), vous faites un geste écologique et solidaire. Adresses et horaires d'ouverture des déchèteries sur [troyes-champagne-metropole.fr](http://troyes-champagne-metropole.fr)
- **74 bornes Relais** dans l'agglomération collectent vos vêtements et textiles encore viables ou défraîchis. Vos apports contribuent à la création d'emplois d'insertion dans le domaine de la collecte, du tri et de la valorisation des textiles. Plus d'infos : [lerelais.org](http://lerelais.org)  
03 25 75 93 00



- **Le Vestiaire Baltet**, géré par le Centre Municipal d'Action Sociale (CMAS) de la Ville de Troyes, reçoit également les dons de vêtements en bon état pour les redistribuer gratuitement aux Troyens bénéficiaires, sous conditions de résidence et de ressources. Vestiaire Baltet : 59, bd du 14-Juillet / CMAS - Espace Audiffred : 03 25 70 47 73.

- **Des ateliers participatifs** et gratuits de réparation de vos petits appareils électroménagers et vêtements abîmés sont régulièrement proposés dans l'agglomération par l'association *Repair* café, notamment dans le cadre de l'Agenda 21 de Troyes Champagne Métropole. Programmes de l'Agenda 21 sur [troyes-champagne-metropole.fr](http://troyes-champagne-metropole.fr) et des ateliers Repair Café sur [rcaube.fr](http://rcaube.fr).



## L'anti-gaspi

La Minute prévention vous présente ces gestes quotidiens qui préservent la planète, pour agir en conscience et faire la différence ! C'est une minute soucieuse du devenir des déchets :

tri, recyclage, lutte contre le gaspillage. Elle donne des clés de compréhension, des repères et des solutions pour, ensemble, réduire nos déchets.



### Non au gaspillage alimentaire

En France, le gaspillage alimentaire représente 20 kg de déchets par personne par an dans la consommation des ménages, dont 7 kg de déchets alimentaires non consommés encore emballés. Environ 130€ par personne sont ainsi, chaque année, jetés à la poubelle, qui plus est dans la mauvaise poubelle. Ce sont alors 15 à 30% des déchets alimentaires, présents - à défaut - dans le sac d'ordures ménagères, qui pourraient être compostés. Aussi, préférer le bac à déchets verts, le composteur\*, voire le lombricomposteur pour recycler ses épluchures, fruits et légumes abîmés, fleurs fanées... et ainsi obtenir un engrais naturel, bon pour ses plantations, s'avère être un choix plus vertueux. Quand on ne dispose pas de ces équipements, réduire ses déchets au quotidien revient à agir en conscience, au bénéfice de l'environnement et de son porte-monnaie : anticiper et quantifier ses besoins, préparer sa liste de courses, être attentif aux dates de péremption...

### Non au suremballage

Comme le refus du gaspillage alimentaire, orienter ses choix vers moins d'emballages, notamment plastique, relève de l'engagement bienveillant. Penser à se munir de contenants et de sacs en tissu pour faire ses courses, privilégier autant que possible l'achat en vrac et le « faire par soi-même » sont des gestes gagnants pour la santé du Vivant. Il faut garder à l'esprit que quand ils ne peuvent être recyclés les déchets sont enfouis ou incinérés. Bien trier ses déchets et dire non au suremballage, c'est contribuer à réduire les coûts de collecte et de traitement de nos déchets : dans l'agglomération, une tonne d'emballages plastique collectée-traitée revient à 224€, contre 139€ la tonne de biodéchets et 43€ la tonne de verre. Parfois complexes, les consignes de tri sont à observer de près, tous les plastiques ne pouvant être recyclés aujourd'hui. Exemples : les pots de yaourt et barquettes en plastique ne doivent pas être jetés dans le sac jaune mais dans les ordures ménagères ; il convient de bien vider ses bouteilles en plastique avant de les jeter au tri, sans quoi elles ne seront pas recyclées.

Données chiffrées nationales fournies par l'Agence de l'environnement et de la maîtrise de l'énergie.

\* Composteur en bois vendu en ligne sur [troyes-champagne-metropole.fr](http://troyes-champagne-metropole.fr) (habiter-vivre/gérer-mes-déchets/compostage), 28€. Guide du compostage téléchargeable gratuitement.